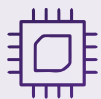


SharpMark™ Fiber OEM Pro



СПЕЦИАЛЬНАЯ СЕРИЯ:



Микро-
обработка



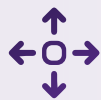
Интеграция
в линию



Прецизионная
резка



Горизонтальное
и вертикальное
положение



Маркировка
объектов
в движении

Высокоточная лазерная
система маркировки
и гравировки



Мощное интеллектуальное
ПО SharpLase™ Soft уже
в Вашем базовом комплекте



сервис

№1



Нам
доверяют:



SOKOLOV
JEWELRY



БАШКОРСКОЕ ПРОИЗВОДСТВЕННОЕ ОБЪЕДИНЕНИЕ
ПРОГРЕСС

Thermo
SCIENTIFIC



SharpMark™ Fiber OEM Pro

Специальная серия профессионального лазерного маркиратора для встраивания в производственные линии и индивидуальных применений

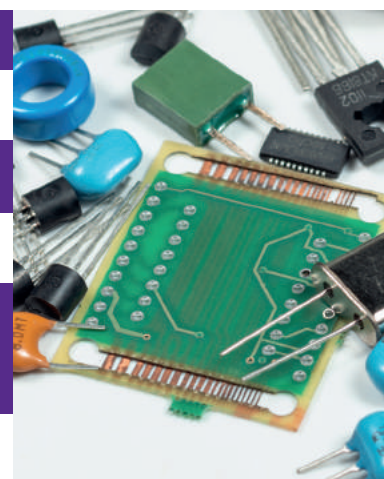
Лазерная маркировка, гравировка и резка самого широкого спектра материалов:

- Металлы и сплавы
- Металлы с покрытием
- Твердые сплавы
- Пластмассы (ABS, PC, PVC, PE и др.)
- Полупроводники
- Окрашенные поверхности
- Резина
- Керамика

Образец микромаркировки

Технические данные

Габариты ШхГхВ	Размеры лазерного модуля: 160x400x320 мм Размеры маркирующего модуля: 130x390x320 мм, вес 5кг
Рабочее поле	102x102 мм до 285x285 мм (зависит от фокусных линз) 600x400 мм, 800x900 мм (опция XYZ-координатный стенд)
Лазерный источник	Импульсный волоконный лазер с опцией «High Contrast», IPG Photonics Мощность: 20 Вт, 30 Вт, 50 Вт, 100 Вт Длина волны: 1064 нм. Ресурс: 100 000 часов
Сканирующая система	Новое поколение 2-х осевых сканаторов: 70% увеличение скорости и точности Cambridge Technologies. Скорость маркировки до 10 000 мм/сек Фокусирующая линза IMD
Особенности	Встраивание в производственную линию или в системы перемещения Модуль связи с ПО Заказчика. Встроенная видеокамера для точного позиционирования Сверхточные диоды для фокусировки. Автофокус (опционально) Улучшенная система контурного позиционирования на изделии Обновляемое ПО. Расширение гарантии до 5 лет



Лазерное оборудование SharpLase — разработано и произведено в России.

Применение



Новое поколение 2-х осевых сканаторов: 70% увеличение скорости и точности



Система сверхточной «3D фокусировки»



Функция 3D-гравировки включена в базовую комплектацию



Скоростная маркировка с функцией Mark-on-Fly



Ресурс лазерного источника 100 000 часов

Официальное Российское представительство
г. Москва, м. «Шаболовская», 2-ой Рощинский проезд, д. 8

Узнай больше: www.sharplase.ru

8 (800) 333-10-83